

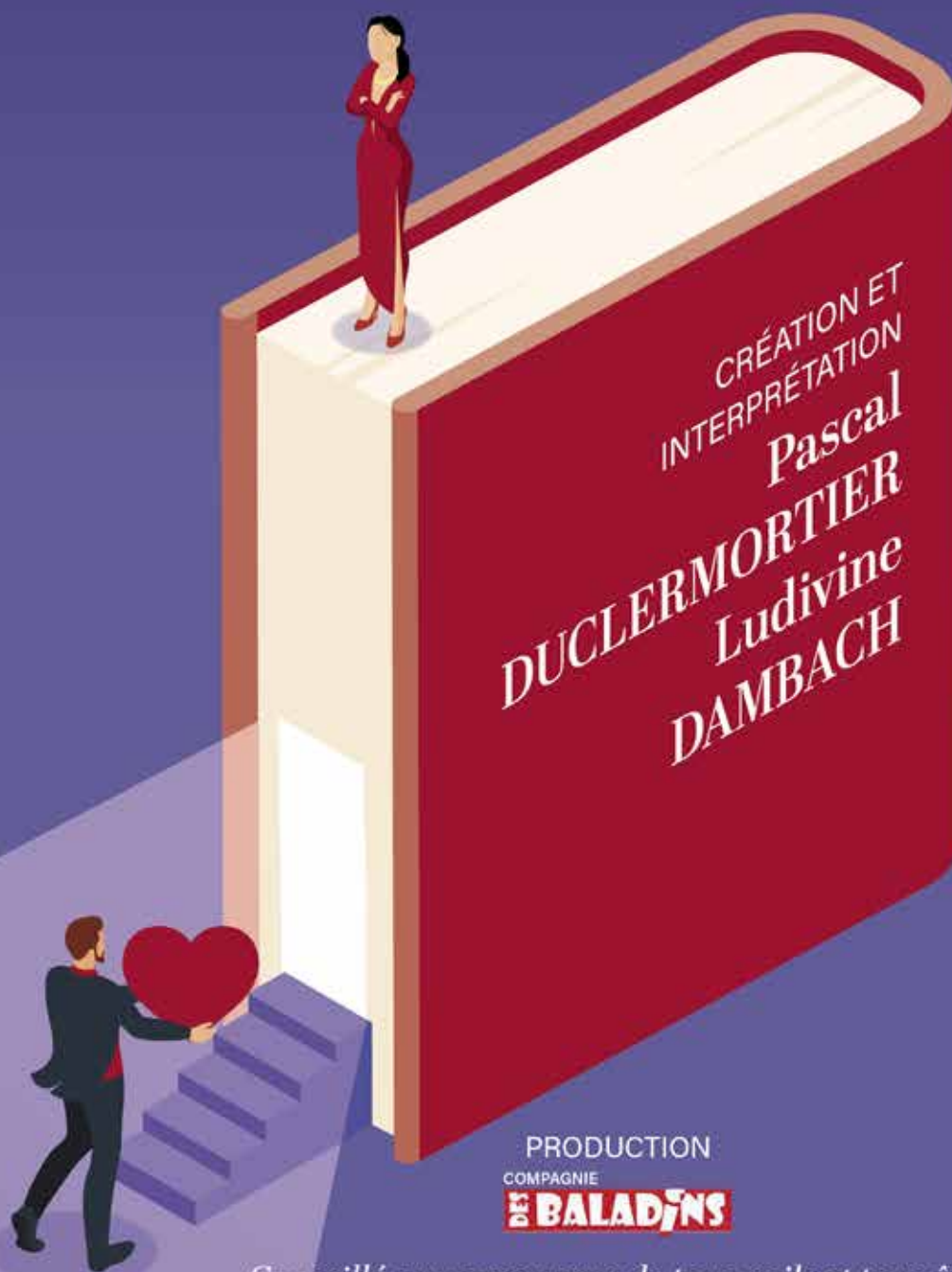
COMPAGNIE

**DES BALADINS**

PRÉSENTE

# Dialogues et Maux d'Amour

*Lecture théâtralisée itinérante*



DURÉE : 1H

TOUT PUBLIC  
À PARTIR DE 7 ANS

PRODUCTION

COMPAGNIE

**DES BALADINS**

*Conseillé aux amoureux de tous poils et tous âge*



## Note d'intentions

Parcourir toutes les allées d'une médiathèque ou d'une bibliothèque pour permettre à son public, habitué ou pas, de (re)découvrir les lieux en se faufilant avec les comédiens dans les petits recoins, au propre comme au figuré, parfois insoupçonnés ou cachés !

S'amuser avec des classiques et jouer avec tous les styles pour permettre au public de se les approprier et de dompter les plus belles Lettres de la langue française.

C'est le public qui en parle le mieux au sortir de sa création à la médiathèque le Zèbre d'Albert : « Les histoires d'amour finissent mal, en général » ! Pourtant, il faut « Aimer à perdre la raison ! »

C'est sur ce thème que s'affronte ce duo de choc, étayant ses arguments par des références aux nombreux auteurs de la littérature qui ont fait de tout temps, de l'Amour, une cause universelle.

Ce nouveau spectacle de la compagnie des baladins ne vous laissera pas indifférent !



## Résumé

Deux amants qui badinent et confrontent leurs sentiments entourés de livres, ça offre un nouveau spectacle qui lit l'Amour dans les plus belles pages des plus grands auteurs, qui vibre l'Amour dans tous les registres, qui virevolte l'Amour du rire aux larmes, qui chante l'Amour à toutes les époques...

L'Amour rend-il vraiment plus fort ou n'est-il que désillusion et souffrance ? Voilà une vaste question que ces deux amants, qui n'ont pas froid aux yeux et aux cœurs, vont oser se poser !

Du théâtre à la poésie, en passant par la philosophie et les contes de notre enfance, ces deux-là vont en découdre sans compter, et oser faire appel à Shakespeare, Cyrano, Baudelaire, Simone de Beauvoir jusqu'à la collection « Harlequin » et Dalida !...

Ils vont lire, s'amuser, se bousculer, se toucher et même chanter pour emmener le public dans un dédale d'émotions à travers les rayonnages du lieu.



# Dialogues et Maux d'Amour

TEXTE

**Pascal DUCLERMORTIER**

CONCEPTION ET INTERPRÉTATION

**Pascal DUCLERMORTIER et Ludivine DAMBACH**

**TOUT PUBLIC**

Adapté aux amoureux de tous poils et tous âges

## **INFORMATIONS GÉNÉRALES**

TYPE

**Déambulation à 2 comédiens**

DURÉE

**+/- 1h en fonction du groupe accueilli**

ESPACE SCÉNIQUE

**Adaptable à l'espace de la structure d'accueil  
(intérieur ou extérieur)**

FICHE TECHNIQUE

**Spectacle itinérant**

**AUCUNE CONTRAINTE TECHNIQUE**

COMPAGNIE

**LES BALADINS**

[contact@compagniedesbaladins.fr](mailto:contact@compagniedesbaladins.fr)

**06 11 04 05 55**





# Pascal Duclermortier

DIRECTION ARTISTIQUE

ÉCRITURE

CONCEPTION ET INTERPRÉTATION

## Conteur, comédien et auteur.

Après un doctorat ès Sciences, Pascal se tourne vers le théâtre. Il suit une formation d'art dramatique au Conservatoire de Lille. Il fonde la Compagnie des Baladins en 2004 afin de défendre ses propres spectacles.

Il est également membre actif de la Ligue d'Improvisation de Marcq en Barœul (59) et professeur d'improvisation auprès de différents publics.

À la direction de la Cie des Baladins il écrit de nombreux spectacles sur-mesure ayant pour vocation la valorisation du patrimoine (événements, Nuits des Musées, Journées du Patrimoine...).

- Il compose également son propre répertoire de contes, revisitant notamment le passé minier du Nord-Pas de Calais. À partir de récits et d'anecdotes, il mélange le réel et l'imaginaire, le quotidien et le fantastique afin de transformer les souvenirs en contes et légendes.
- Il a écrit et interprète un seul en scène, **Lascaux blues**, qu'il qualifie de comédie ethnologico-burlesque en solitaire.
- Il collabore avec l'humoriste Constance pour co-écrire ses chroniques sur France Inter et autres médias :  
<https://www.franceinter.fr/emissions/la-chronique-de-constance>  
<https://www.franceinter.fr/emissions/livre-et-chatiment>
- Il écrit des livres-jeux pour enfant aux éditions PERA : <http://editions-pera.fr/>



COMPAGNIE  
**DES BALADINS**

contact@compagniedesbaladins.fr

06 11 04 05 55





COMPAGNIE  
**DES BALADINS**  
contact@compagniedesbaladins.fr  
06 11 04 05 55



# Ludivine Dambach

## CONCEPTION ET INTERPRÉTATION

### Comédienne, chanteuse et metteuse en scène.

Comédienne au parcours atypique qui, depuis sa professionnalisation en 2005, multiplie et diversifie les expériences et les formations théâtrales et musicales...

...du café-théâtre au Spotlight à la Commedia dell'Arte et au clown avec la Cie Joker en passant par la comédie musicale avec Zigomatik/Les anonymes TP, l'improvisation avec La ligue de Marcq, le patoisant avec La Compagnie/Saverio Maligno, le théâtre de rue avec Surmesures Production/Détournement, l'événementiel avec Thierry Poquet/la Cie des Baladins/La Boussole, le théâtre interactif ou théâtre forum avec La voyageuse immobile/Di mini teatro/Le théâtre de l'Aventure... et tellement d'autres aventures encore car la restriction lui correspond si peu !



Ainsi elle veille toujours à développer un jeu de scène ample et enrichi. Et la maîtrise de toutes ces techniques détermine chez elle un sens de la scène insatiable, illimité et pluridisciplinaire.

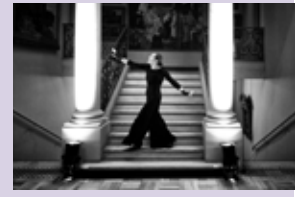
C'est bien d'ailleurs cette diversité, cette volonté constante d'aller à la rencontre de l'autre et cette recherche permanente de jeu(x) qui l'ont poussée aussi à mettre en scène des chanteurs, à théâtraliser des concerts et à écrire et créer des spectacles musicaux pour jeune public tel que **Même pas peurS !**

COMPAGNIE  
**DES BALADINS**

contact@compagniedesbaladins.fr

06 11 04 05 55





## LA COMPAGNIE

- Compagnie professionnelle créée en 2004. Elle propose des créations originales dans les domaines du **Théâtre et du Conte**.
- Elle travaille notamment à partir de documents, de récits, de collectage, pour composer des spectacles destinés à transformer les souvenirs en contes et légendes.
- La compagnie a concentré son travail sur la mémoire et sur la valorisation du patrimoine qu'il soit matériel ou immatériel.

## Deux axes :



### DES CRÉATIONS SUR-MESURE

Formes éphémères, qui font revivre, un instant, un lieu, un tableau, une sculpture, un personnage, une légende, une rumeur...

Spectacles tantôt drôles, tantôt sensibles, parfois décalés, mais toujours réalisés avec rigueur et en adéquation avec l'exactitude scientifique et/ou historique liée au contexte.

**Explorant l'histoire** : 14-18, la Résistance sous la Seconde Guerre mondiale... **L'histoire industrielle** : les mines, le fer, la dentelle...  
**La science** : l'astronomie...

### DES FORMES FIXES

- L'exploration du passé régional et de l'histoire minière, ce sont les **Contes à 1000 Gueules**.
- Un regard acerbe et caustique sur la place de l'homme en tant qu'être évolué, c'est le Seul en Scène, **Lascaux Blues**.
- Comment apprendre à rire de ses peurs, comédie musicale Jeune Public, c'est **Même pas Peurs**.

COMPAGNIE  
**DES BALADINS**

contact@compagniedesbaladins.fr

06 11 04 05 55





COMPAGNIE

**DES BALADINS**

**COMPAGNIE DES BALADINS**

**Le Millénaire - 35 rue St Joseph - BP 60051 - 59562 LA MADELEINE**

Siret N° : 47835985400047 - Code APE : 9001Z - Licence du spectacle : 2-142616



contact@compagniedesbaladins.fr

**06 11 04 05 55**